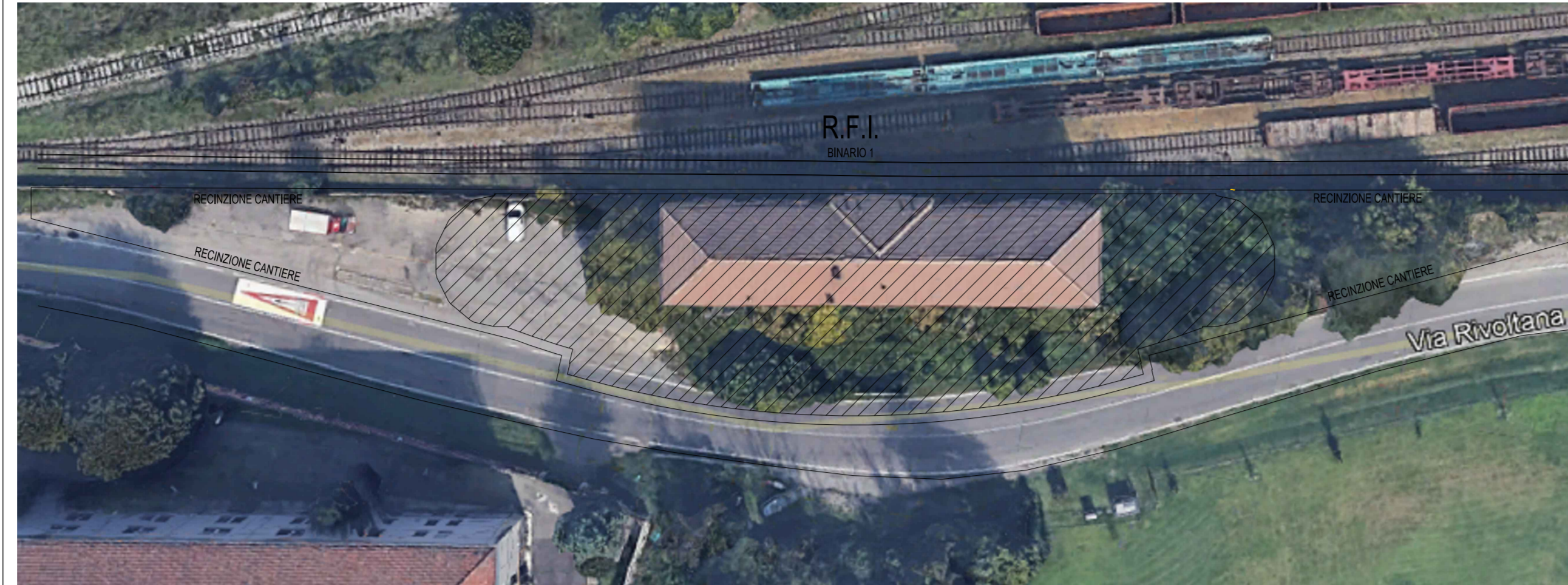
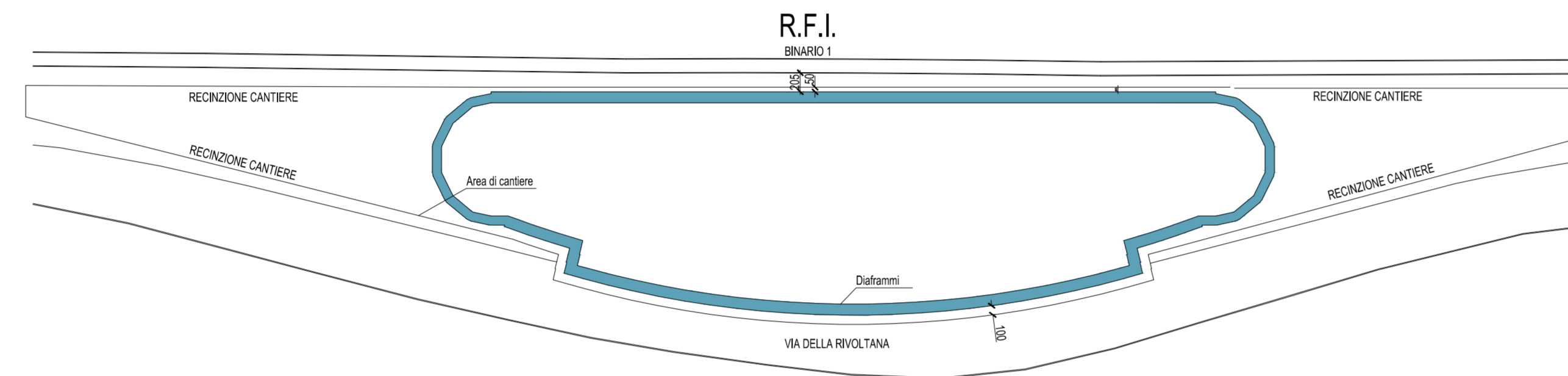


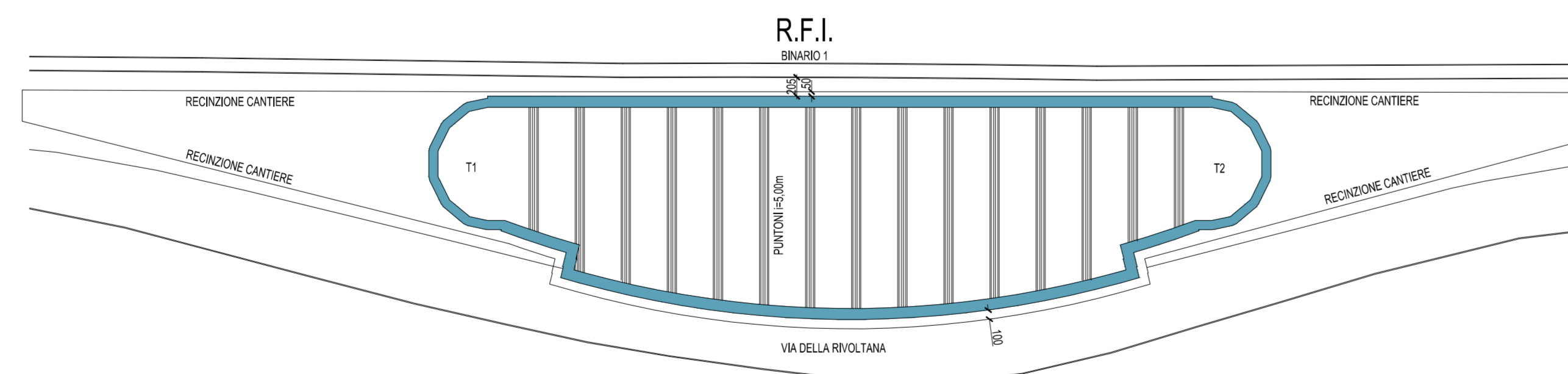
FASI REALIZZATIVE - PIANTE - SCALA 1:500



- FASE 1:**
- Recinzione area di cantiere con predisposizione protezioni lato ferrovia;
 - Demolizione controllata fabbricato esistente.

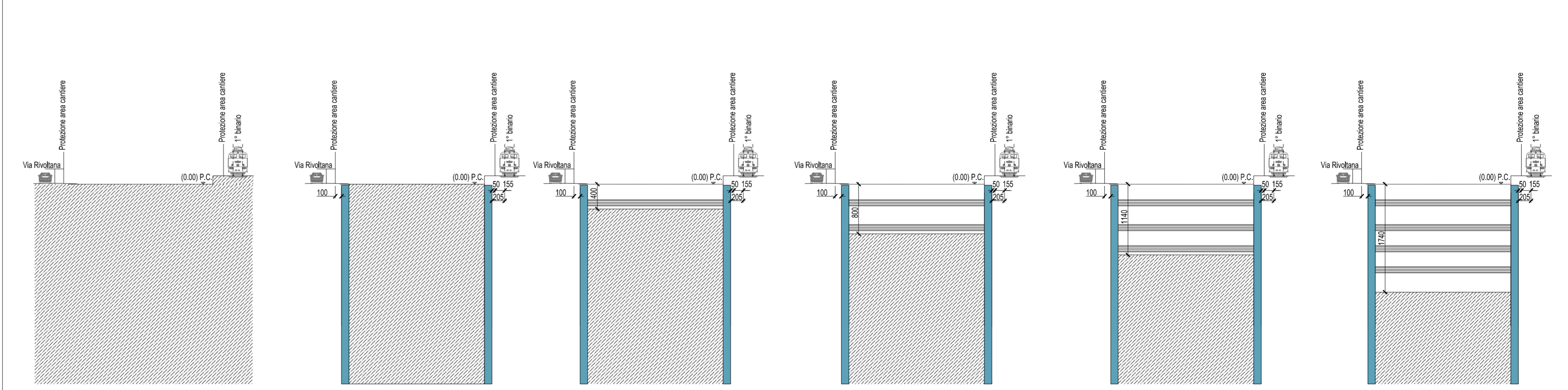


- FASE 2:**
- Parzializzazione carreggiata Via della Rivoltana con istituzione senso unico alternato;
 - Realizzazione di diaframmi in c.a. con programma esecutivo per sottocantieri dislocati secondo schema prestabilito, che prevede interruzione temporanea traffico ferroviario riguardante il binario 1 (binario più vicino) per interferenze macchine operatrici e per effetti locali dello scavo, da attuarsi esclusivamente durante la realizzazione dei diaframmi lato binario.

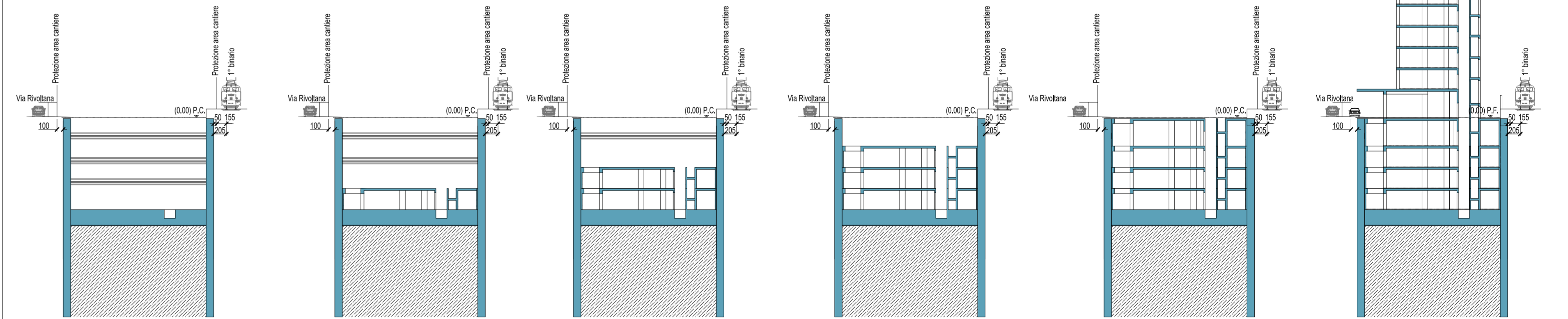


- FASE 3, 4, 5, 6, 7:**
- Scavo e disposizione dei puntelli per livelli, come dettagliato nelle sezioni, fino a raggiungere la quota di imposta della platea di fondazione.

FASI REALIZZATIVE - SEZIONI - SCALA 1:500



- FASE 1:**
- Recinzione area di cantiere con predisposizione protezioni lato ferrovia;
 - Demolizione controllata fabbricato esistente.
- FASE 2:**
- Parzializzazione carreggiata Via della Rivoltana con istituzione senso unico alternato;
 - Realizzazione di diaframmi in c.a. con programma esecutivo per sottocantieri dislocati secondo schema prestabilito, che prevede interruzione temporanea traffico ferroviario riguardante il binario 1 (binario più vicino) per interferenze macchine operatrici e per effetti locali dello scavo, da attuarsi esclusivamente durante la realizzazione dei diaframmi lato binario.
- FASE 3:**
- Scavo fino a quota -4,00 m;
 - Disposizione 1°ordine di puntelli con asse a quota -3,00m.
- FASE 4:**
- Scavo fino a quota -8,00 m; lo scavo dovrà essere realizzato a partire dalle testate T1 e T2 (vedi piante);
 - Disposizione 2°ordine di puntelli con asse a quota -7,00m.
- FASE 5:**
- Scavo fino a quota -11,40 m; lo scavo dovrà essere realizzato a partire dalle testate T1 e T2 (vedi piante);
 - Disposizione 3°ordine di puntelli con asse a quota -10,40m.
- FASE 6:**
- Scavo fino a quota -17,40 m; lo scavo dovrà essere realizzato a partire dalle testate T1 e T2 (vedi piante);
 - Disposizione 4°ordine di puntelli con asse a quota -13,80m.



- FASE 7:**
- Getto magrone, impermeabilizzazioni, disposizione delle armature e getto della platea di fondazione;
 - Rimozione 4°ordine di puntelli con asse a quota -13,80m.
- FASE 8:**
- Disposizione armatura, getto pilastri e setti del III interrato;
 - Rimozione 3°ordine di puntelli con asse a quota -10,40m.
- FASE 9:**
- Disposizione armatura, getto pilastri e setti del II interrato;
 - Rimozione 2°ordine di puntelli con asse a quota -7,00m.
- FASE 10:**
- Disposizione armatura, getto pilastri e setti del I interrato;
 - Rimozione 1°ordine di puntelli con asse a quota -3,00m.
- FASE 11:**
- Disposizione armatura, getto pilastri e setti del piano terra.
- FASE SUCCESSIVE:**
- Disposizione armatura, getto pilastri e setti della struttura fuori terra (piani 1°, 2°, 3°, 4°, 5°, 6°, 7° e copertura);
 - Realizzazione impianti, finiture e sistemazioni esterne, fino al completamento dell'intervento;
 - Smantellamento del cantiere con rimozione della recinzione di protezione.



Città di Segrate

PROVINCIA DI MILANO

OGGETTO RIQUALIFICAZIONE URBANA MEDIANTE L'ABBATTIMENTO E LA RICOSTRUZIONE DI UN EDIFICIO DA DESTINARE AD ATTIVITÀ RICETTIVA

UBICAZIONE Via Rivoltana 98, Segrate (MI) - Foglio 35 - p.lle 67-70-71-72

PROGETTO ESECUTIVO



CANTIERIZZAZIONE
Fasi Realizzative

PROGETTISTA

Architettonico <i>arch. Luigi Esposito</i>	Impiantistico <i>ing. Ivan Verlingieri</i>	Il Geologo <i>dot. Domenico Monteleone</i>
---	---	---

COMMITTENTE

Strutturale <i>ing. Giovanni Stoccaro</i>	Antincendio <i>ing. Ivan Verlingieri</i> <i>ing. Luca Boldoni</i>	 <p>LEMI S.R.L.</p>
--	---	---

AMMINISTRAZIONE COMUNALE

Il Responsabile del Procedimento <i>Geom. Claudio Fina</i>	Il Tecnico Istruttore <i>Geom. Andrea Belloni</i>	Il Dirigente del Settore <i>Arch. Maurizio Rigamonti</i>
---	--	---

N. PRODOTTIVO ELABORATO: T00-FA00-CAN-PL02-A REV. 1500
SCALA

REV.	DATA	DESCRIZIONE	REDATTO	VERIFICATO	APPROVATO
A	agosto 2017	Emissione per rilascio P.d.C.			